

Sommaire

01

Présentation

- Miro, c'est quoi ?

02

Conception

- Étapes de conception
- DENVER
- Spécification des tâches

03

Analyse

- Taxonomie
- Critères ergonomiques

04

Évaluation

05

Conclusion



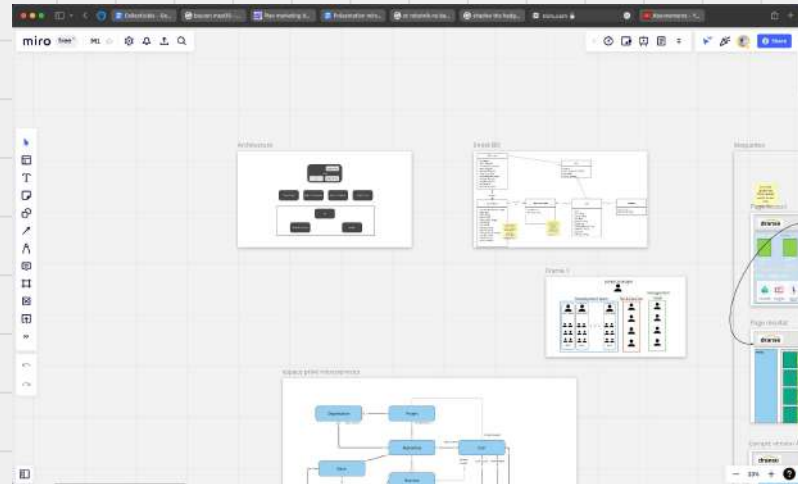
01.

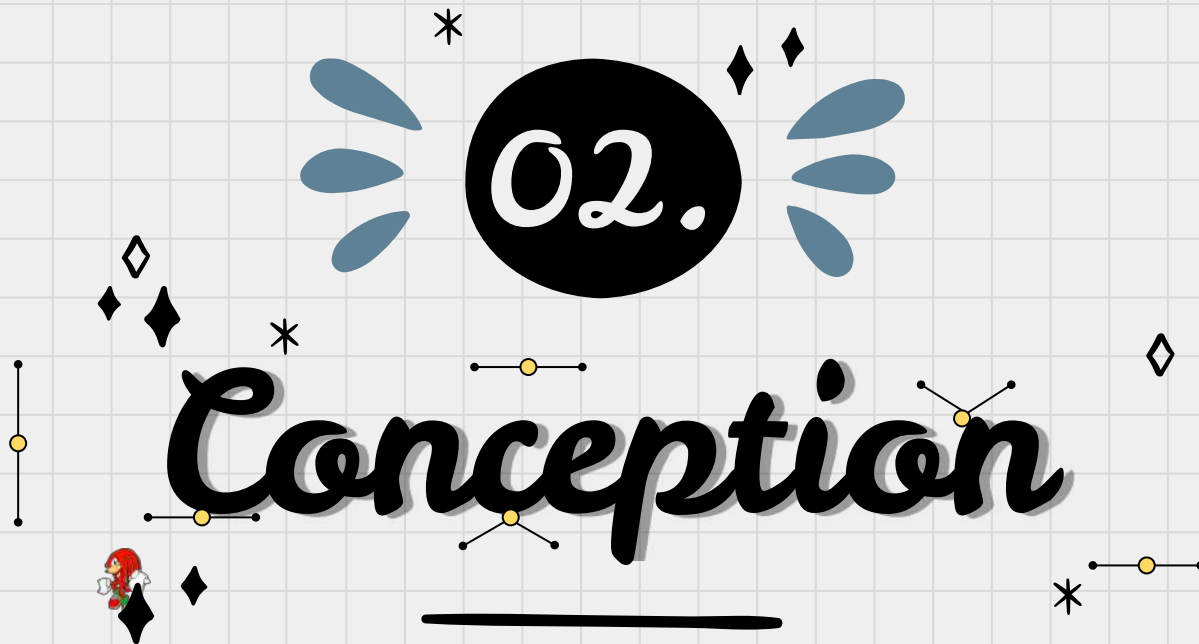
Présentation

Miro, un outil pas mal

Miro, whiteboard partagé

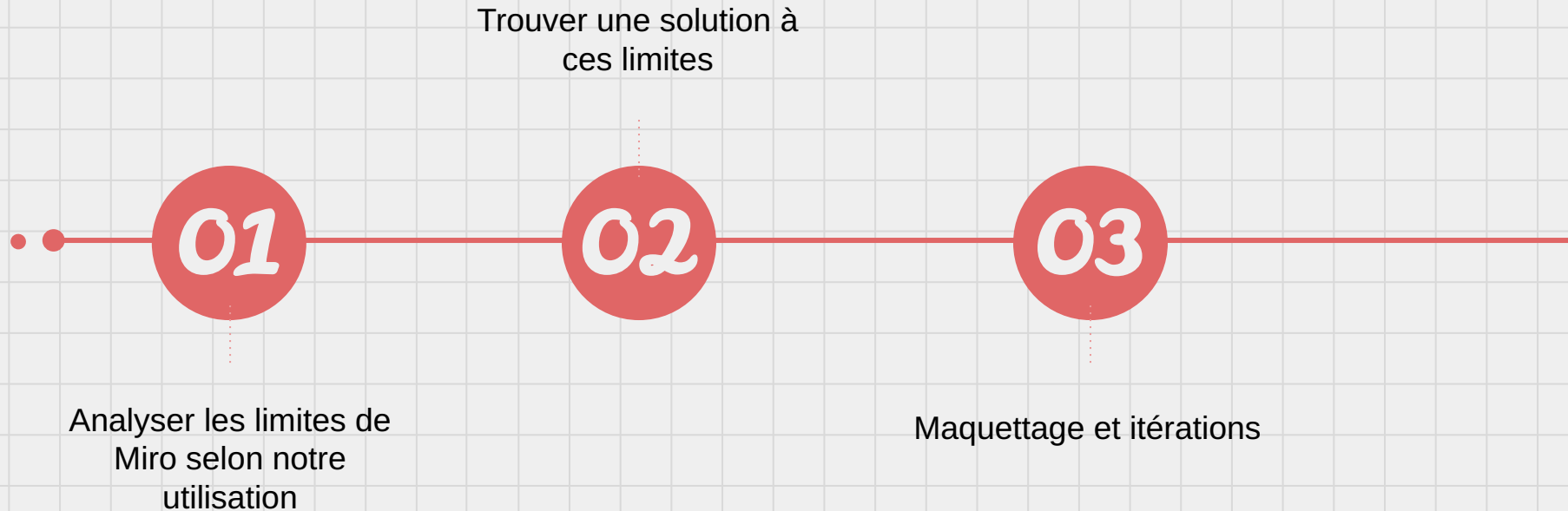
- Miro est un outil de whiteboard partagé accessible à distance
- Plusieurs utilisateurs peuvent ajouter du texte, des formes ou des images simultanément
- Chat vocal et textuel





From une idée to une réalité

Étapes de conception



Les limites de Miro

- ❑ L'impossibilité de protéger son travail
- ❑ L'impossibilité de s'organiser par rôles
- ❑ L'impossibilité de travailler en sous-groupe en s'isolant du reste

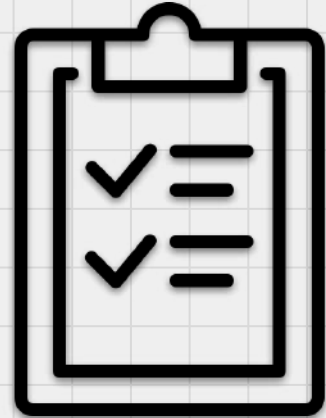
Spécification de tâches

Miro nous permet déjà de...

- Partage d'un whiteboard temps réel et asynchrone
- Création de diagramme, de mock d'interfaces...
- Outils intégrés de chat écrit et vocal sur chaque board

Nous voulons ajouter...

- Isolation des parties du tableau
- Restreindre le groupe de travail sans changer de board
- Gérer des rôles pour les participants



Trouver une solution

Zone Privée

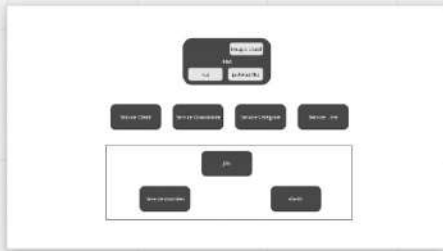
- ❑ Chat isolé
- ❑ Zone de travail privée
- ❑ Versioning

Rôles

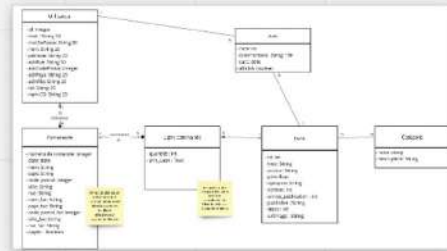
- ❑ Gestion d'équipe
- ❑ Organisation des droits et des accès

Maqu

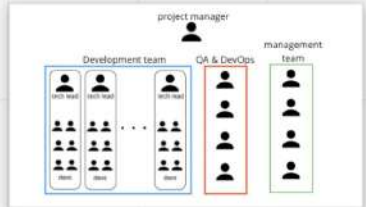
Architecture



Entité BD



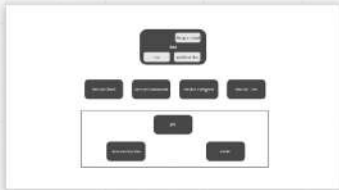
Frame 1



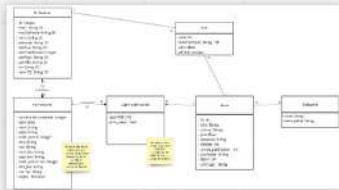
espace privé microservices

A screenshot of a private microservices space interface. It features a lock icon in the top left corner. A green message box in the center contains the text: "Cet espace est privé. Cliquez pour rejoindre". Below the message box, there are several blurred blue rectangular elements. In the bottom right corner, a green cursor points to a name 'Tom'.

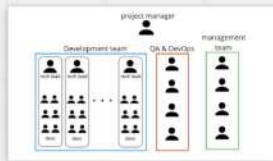
Architecture



Entité BD



Frame 1



espace privé microservices



Architecture



Entité BD



Frame 1



espace privé microservices



03

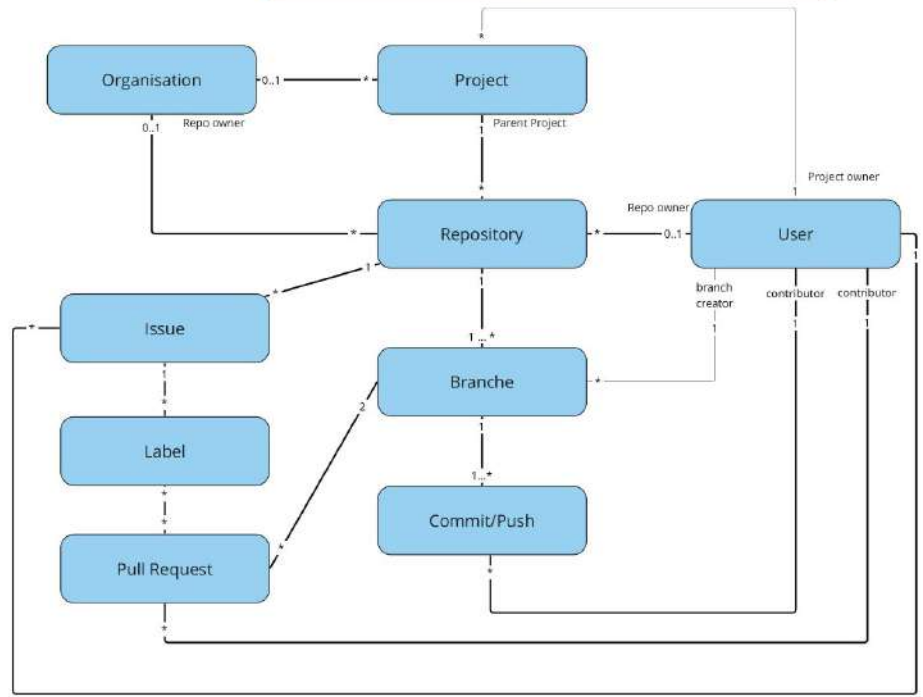
Tom a rejoint le board privé "microservices"

espace privé microservices

Étienne requiert l'accès au board privé "microservices"

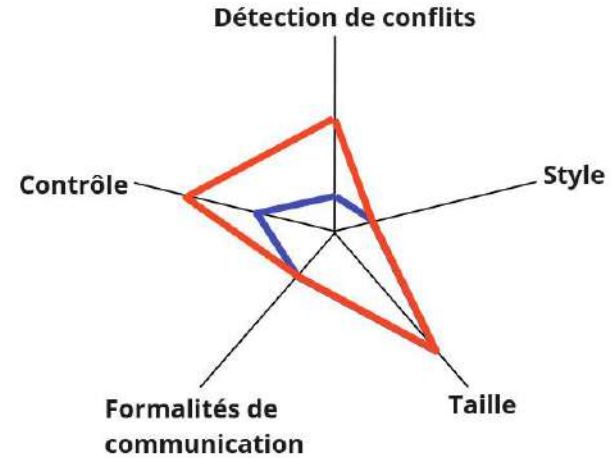
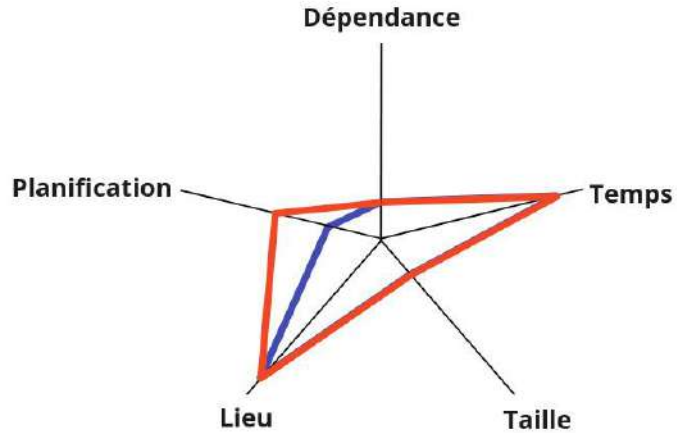


Participants



Modèle DENVER

- Miro "vanilla"
- Miro + zone privée



miro



Alors, ça donne quoi ?

Taxonomies

- 1) **Domaine**
- 2) Relation entre entité
- 3) Classification espace-temps
- 4) Trèfle de collectif



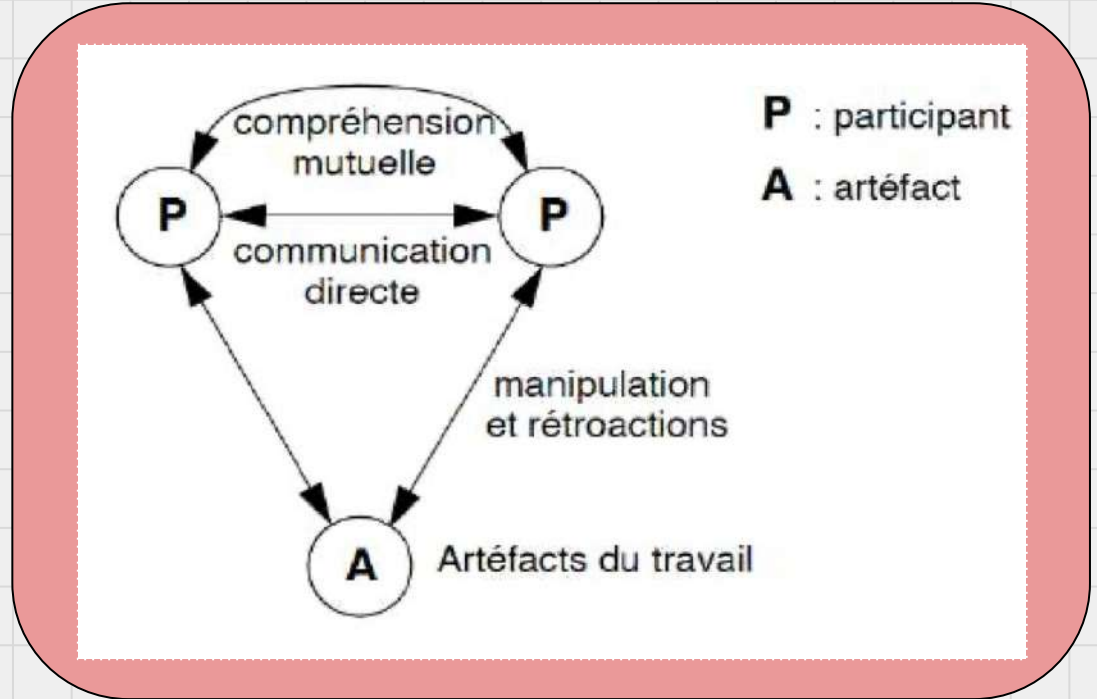
Communication



Espace de travail partagé

Taxonomies

- 1) Domaine
- 2) Relation entre entité
- 3) Classification espace-temps
- 4) Trèfle de collectif



Taxonomies

1) Domaine

2) Relation entre entité

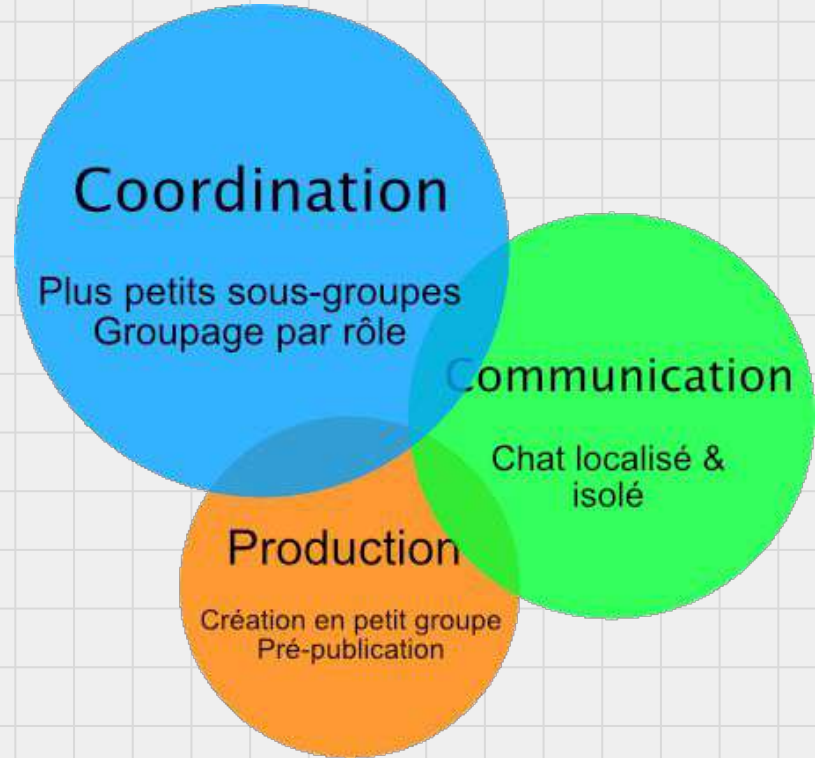
3) Classification espace-temps

4) Trèfle de collectif

	<i>Même lieu</i>	<i>Lieu différent</i>
<i>Asynchrone</i>	Travail sur des parties différentes du board	Travail sur des parties différentes du board
<i>Synchrone</i>	Support de présentation	Travail à distance et en commun

Taxonomies

- 1) Domaine
- 2) Relation entre entité
- 3) Classification espace-temps
- 4) Trèfle de collectif



Critères ergonomiques

Miro actuellement

- ❑ Action collective de production et communication incluant tous les membres sans distinction
- ❑ Interruption du flow de travail pour limiter la coordination à un groupe
- ❑ Actions & ressources instantanément partagé à tous (WYSIWIS)
- ❑ Impossibilité de restreindre l'accès aux données

Notre solution

- ❑ Action collective de production et communication en plus petit groupe
- ❑ Action individuelle ou d'un petit groupe, puis résultat partagé à tous
- ❑ Les ressources sont collectives, potentiellement d'abord individuelles puis rendues "publiques"
- ❑ L'observabilité des données peut être restreinte avant d'être ouverte

04.

Evaluation

Se heurter à la réalité

Évaluation heuristique

- 1) Communication
- 2) Support gestuel
- 3) Support d'activité/ de comportement
- 4) Manipulation des artefacts
- 5) Mécaniques de protection
- 6) Collaboration forte / faible
- 7) Coordination
- 8) Recherche et connexion des collaborateurs

1) Communication

- ❑ Communication verbale: Chat vocal dans le groupe de travail
- ❑ Chat textuel : présence d'un chat dans le groupe de travail

2) Support gestuel

- ❑ Curseurs des membres présents dans la zone de travail
- ❑ Mouvement des éléments de travail dans la zone

3) Support d'activité / de comportement

- ❑ Pointeur en temps réels des membres du groupes
- ❑ Chat vocal localisé
- ❑ Emission d'emoji dans le groupe

4) Manipulation d'artéfact

- ❑ Surlignage en cas de modification si absence
- ❑ Pointeur en direct pour voir le travail des personnes, couleur
- ❑ Notification lors du partage du travail à tous/publication du groupe

5) Mécanique de protection

- ❑ Modifiable uniquement par les membres présents dans la zone
- ❑ Visible uniquement dans la zone
- ❑ On peut verrouiller notre travail

6) Collaboration forte/faible

- ❑ Limitée dans l'espace de confidentialité
- ❑ En direct et en asynchrone
- ❑ Taille du groupe limitable

7) Coordination

- ❑ Chat oral
- ❑ Règle social de non-destructivité et de respect de la parole/de l'espace
- ❑ Conscience du groupe pour ne pas parasiter les communications

8) Recherche & connexion des collaborateurs

- ❑ Liste des utilisateurs de la zone + téléportation à leur curseur
- ❑ Protection de la zone par mot de passe + zone d'attente possible mais pas obligatoire
- ❑ Retardataire soit à accepter manuellement, soit qui se glissent discrètement dans la zone
- ❑ Retardataire voit ce qui a été modifié en son absence

Retour d'utilisateurs

- Différencier les type de zones et les groupes à partir de la vue globale (couleur, flou, icone de cadenas)
- Voir l'intérieur d'une zone qu'on a déjà rejoint à partir de la vue globale
- Configuration des zones et des rôles (crainte d'une configuration trop lourde)
- Conserver historique de chat textuel local après avoir quitté la zone et être revenu





Zi end

Conclusion

- Extension d'un outil déjà présent
- Nouvelle feature issue de notre expérience avec Miro
- Centré sur la production et la communication en équipe
- Retour utilisateurs nous ont permis d'améliorer certains aspect IHM

